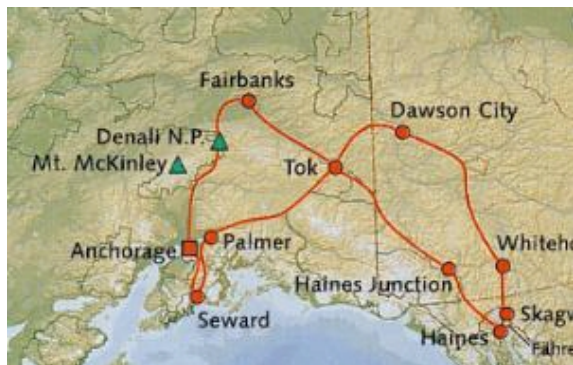


## Mietwagentour M190/02 Alaska & Yukon Highlights Intensiv mit Glacier Bay Option

**3 Wochen ab / bis Anchorage  
oder ab/bis Whitehorse  
Termine : täglich 21.5.-10.9.2012**

# Denali Nationalparktour  
# Fähre Skagway-Haines  
# Fähre Valdez-Whittier  
# attraktives Ausflugspaket  
# Glacier Bay Option  
# Streckenbeschreibung  
# Reiseführer , # Straßenkarte



### 1.Tag Anreise nach Anchorage

Shuttlebustransfer zu Ihrem Hotel in eigener Regie;  
2 Übernachtungen : Inlet Tower Hotel Downtown

### 2.Tag Anchorage

Zeit zur Besichtigung von Anchorage und Umgebung  
bzw. Möglichkeit für Tagesausflug zur  
Bärenbeobachtung an den Brooks Falls €595

### 3.Tag Anchorage – Denali 390km

Frühmorgens Übernahme des Mietwagens und Fahrt  
nach Zentralalaska. Unterwegs können Sie bei klarem  
Wetter immer wieder die schneebedeckten Gipfel des  
knapp 6.200m hohen Mt.McKinley sehen. Am späten  
Nachmittag erreichen Sie den Denali Nationalpark.  
2 Übern.: Denali Cabins o.ä.

### 4.Tag Denali Nationalpark

Für heute ist die Tundra Wildlifetour (ca. 7-8 Std) durch  
den Denali Nationalpark – der für Privatfahrzeuge  
gesperrt ist – vorgesehen. Das besondere Erlebnis  
sind die Möglichkeiten zur Tierbeobachtung.  
(Lunchbox eingeschl. )

### 5.Tag Denali - Fairbanks 210 km

Bei Lust und Laune können Sie am Vormittag noch  
eine Wildwassertour unternehmen Am Mittag dann  
Weiterfahrt nach Fairbanks, der zweitgrößten Stadt in  
Alaska. 2 Übern.: Bridgewater Hotel

### 6.Tag Fairbanks

Fakultativ: Artic Circle Fly/Drive Tour ca. 11-12Std.  
Busfahrt zum Polarkreis, zurück per Flug oder

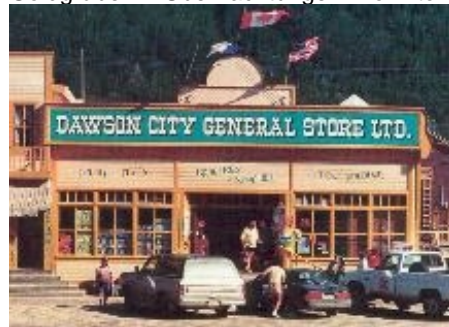
umgekehrt.

### 7.Tag Fairbanks – Tok 350km

Auf dem Glenallen Hwy fahren Sie bis Delta Jct; hier  
ist die Meile 0 des berühmten Alaska Highways, auf  
dem es anschließend weitergeht. Im Info Center ist  
eine Ausstellung über den Bau dieser Straße.  
Übern. Westmark Inn Tok

### 8.Tag Tok – Top of the World – Dawson City 300km

Diese 300km lange Strecke gehört mit zu den  
schönsten Straßen in Nordamerika. Die unbefestigte,  
aber ganz gut befahrbare Straße führt durch die  
einsame Tundralandschaft des Nordens. Am späten  
Nachmittag erreichen, nach dem Grenzübertritt nach  
Kanada, den Yukon River. Mit einer kleinen Fähre geht  
es zur anderen Seite nach Dawson City, der Stadt der  
Goldgräber. 2 Übernachtungen Downtown Hotel



### 9.Tag Dawson City

Noch heute die Stadt viel von der Atmosphäre der  
Goldgräberzeit. Natürlich muss man den Bonanza  
Creek besuchen, dort wo das erste Gold gefunden  
wurde und den größten Goldrausch aller Zeiten  
auslöste. Am Abend kann man das Casino „Diamond  
Tooth Gerties“ besuchen, wo die alten Zeiten bei  
Cancan Tänzen wieder aufleben.

### 10.Tag Dawson City – Mayo 230km

Auf dem Weg nach Whitehorse machen Sie heute  
einen Abstecher über den Silver Trail in das kleine  
Minenstädtchen Mayo. Um 1900 wurde hier und im  
Ort Keno Silber gefunden. Übern. North Star Motel.  
**Alternativ auch direkt nach Whitehorse (2 Üb)**

### 11.Tag Mayo – Whitehorse 410 km

Es geht wieder zurück zjm Klondike Loop und dann  
weiter nach Whitehorse. Der größte Teil der Strecke  
führt am Yukon River entlang, auf dem von 120 Jahren  
Tausende Menschen in alten Booten versuchten  
Dawson zu erreichen. Für viele wurden die Five Finger  
Rapids kurz vor Carmacks zum Verhängnis. Am  
Abend erreichen Sie Whitehorse, Übernachtung  
Westmark Klondike Inn

### 12.Tag Whitehorse – Skagway 200km

Auf einer sehr abwechslungsreichen Strecke durch  
das Küstengebirge kommen Sie über den White Pass  
zur Hafenstadt Skagway, von wo aus die Goldsucher  
nach Dawson City einst starteten. Übern. im Westmark  
Inn.



**13.Tag Skagway ( Fähre) – Juneau**

Morgens Fahrt (ohne Auto) mit der Fähre (ca. 6 Std.) in die Hauptstadt Juneau, nachmittags fakultativ : Walbeobachtungstour. Übern. im Westmark Baranof Hotel.

**14.Tag Juneau (Fähre ) Skagway**

Nachmittags Rückfahrt mit dem Schiff nach Skagway. Übern. im Hotel Westmark Inn.

**15.Tag Skagway (Fähre) Haines**

Morgens kurze Überfahrt durch den Lynn Fjord nach Haines. Übern. Capt. Choice Motel.

**Glacier Bay Option 13.+14.Tag** (Juneau Tour entfällt)

**13.Tag** mittags Flug von Skagway nach Gustavus. Übern. Glacier Bay Lodge

**14.Tag** Fröhlichmorgens Glacier Bay Cruise (ca. 8 Std.), eine der spektakulärsten Schiffstouren in Alaska. Nachmittags Rückflug nach Skagway

**Mehrpreis Glacier Bay Tour pro Person €525 im Einzelzimmer €65**

**16.Tag Haines - Haines Junction 380km**

Vorbei am größten Weißkopfadler Schutzgebiet führt die Route an der östlichen Seite der Wrangell Mountains und des Kluane Nationalparks wieder nach Norden. Sie übernachten in dem kleinen Städtchen Haines Jct. Im Hotel Raven

**17.Tag Haines Jct - Beaver Creek 300km**

Die Strecke führt auf eine phantastischen Route zwischen dem rund 60km langen Kluane Lake und der Gletscherwelt des Kluane Nationalparks entlang. Bei schönem Wetter lohnt sich ein Rundflug (ca. 85\$) über das größte Gletschergebiet außerhalb der arktischen Gebiete. Sie übernachten im Westmark Inn in Beaver Creek.

**18.Tag Beaver Creek- Valdez 580 km**

Von Tok aus geht es entlang der spektakulären Wrangell Mountains entlang nach Süden. Vorbei am Worthington Glacier erreichen Sie die Hafenstadt Valdez, den größten Ölverladehafen der USA. 2 Übern. im Best Western Valdez Harbor Inn

**20.Tag Valdez (Fähre) Whittier – Seward 130km**

Nach einer spektakulären Schiffsfahrt entlang der alaskanischen Küste und dem Columbia Glacier , fahren Sie dann weiter zum Kreuzfahrthafen Seward auf der Kenai Halbinsel. Übern. Exit Glacier Lodge

**21.Tag Seward – Anchorage 205km**

Fakultativ am Vormittag: Kenai Fjord Cruise 6-7 Std. Am Nachmittag fahren Sie dann zurück nach Anchorage . Übern. Hotel Inlet Towers

**22.Tag Rückflug**

Mietwagenrückgabe und Rückflug nach Deutschland.

**Eingeschlossene Leistungen:**

21 Übernachtungen in Tourist/Mittelklassehotel in Zimmern mit Bad oder Dusche, WC, 21 Tage Mietwagen lt. gebuchter Kategorie inkl. unbegrenzter Meilen, Sales Taxes, LDW Versicherung ohne Selbstanteil, Zusatzaftpflichtversicherung bis zu 1,5 Mio. Euro., Denali Tundra Wildlifetour; Fähren Skagway-Juneau und zurück, Skagway und Haines und Valdez-Whittier; Streckenbeschreibung, Reiseführer, Straßenkarten und Info Material.

**Nicht eingeschlossen sind:** Mahlzeiten, pers. Ausgaben, Straßen- und Parkgebühren, Nationalparkgebühren, Benzinkosten, Anreisekosten

**Alamo/National Mietwagen-Einschränkung:** auf der Strecke von Tok nach Dawson City (unbefestigte Straße) besteht kein Versicherungsschutz für das gemietete Fahrzeug. Alternativ können Sie gegen Aufpreis einen AVIS Mietwagen mit Sondergenehmigung für diese Strecke buchen.

**Tourpreis ab/bis Anchorage mit Alamo/National Mietwagen:**

Zimmer / Auto	Doppel	3 Pers	4 Pers	Einzel
Midsize	2799			5144
Fullsize	2855	2090	1720	
2 DZ + Minivan		3116	2449	

**Zuschlag bei Standard SUV Fahrzeug bzw. MiniVan gegenüber Midsize Kat. €500 bzw. Fullsize €400**

**Tourpreis ab/bis Anchorage mit AVIS Mietwagen:**

Zimmer / Auto	Doppel	3 Pers	4 Pers	Einzel
Midsize	2999			5966
Fullsize	3060	2222	1818	
2 DZ + Minivan		3399	2669	

**Zuschlag bei Standard SUV Fahrzeug bzw. MiniVan gegenüber Midsize Kat. €1100 bzw. Fullsize €1000**

**Tour 190W ab/bis Whitehorse Anreise lt. Tourverlauf am 11.Tag**

**Mietwagen ab Whitehorse:**

Selbstanteil 1500\$ (Windschutzscheibe und Reifen Selbstanteil 0\$), eingeschlossen 200km pro Tag , zusätzlich km je CAD\$ 0,25 ; Kosten für zusätzl. Fahrer 8\$ pro Tag( 1 Zusatzfahrer inkl.); Mindestalter Fahrer 25 Jahre, Kreditkarte zwingend erforderlich.

Bei Mietbeginn wird der Selbstanteil von CAD 1500 der Kreditkarte belastet und am Ende der Tour ggf. wieder gutgeschrieben.

Abschleppgebühren gehen immer zu Lasten des Mieters, die eingesch. Haftpflichtvers. über CAD 200.000 schließt Diebstahl, Feuer, Vandalismus nicht ein.

Auf dem Dempster Highway sind nur SUV Fahrzeuge erlaubt. Alle Fahrzeugtypen dürfen öffentliche (auch gravel roads) Straßen befahren.

Stornokosten: bis 21 Tage vor Mietbeginn €300 , ab 20.-Tag vor Mietbeginn 100% der Mietkosten.

**Tourpreis ab/bis Whitehorse :**

Zimmer / Auto	Doppel	3 Pers	4 Pers	Einzel
1 DZ Midsize	2748			
1 DZ Fullsize	2798	2068	1766	
2 DZ + Minivan		2986	2351	

Zuschlag bei Standard SUV Fahrzeug bzw. MiniVan gegenüber Midsize €450 bzw. Fullsize Wagen € 350

<p><b>Fakultatives Ausflugspaket pro Pers. €565:</b> 6.Tag Arctic Circle Tour 14.Tag White Pass Railtour 21.Tag Kenai Fjord Cruise</p>
--

**Flugempfehlung:**

Direktflüge mit Condor ab Frankfurt nach Anchorage Di / Do / Sa / So  
Tägliche Flüge nach Anchorage mit Lufthansa / United über Seattle oder Chicago  
Direktflüge mit Condor ab Frankfurt nach Whitehorse So  
Tägliche Flüge nach Whitehorse mit Lufthansa / Air Canada über Vancouver

Wir unterbreiten Ihnen für die Fluganreise tagesaktuelle Preisangebote.  
7.12.11