

**M22a/07**  
**Nationalparks und Canyons  
mit Yellowstone II**

**3 Wochen ab/bis Las Vegas**  
**Termine: täglich 15.5. bis 15.10.2011**



**1.Tag Anreise nach Las Vegas**

Nach Ankunft übernehmen Sie am Flughafen Ihren Mietwagen und zum Hotel. 2

Übernachtungen

STD: Hampton Inn Tropicana

SUP: JW Marriott

(auf Wunsch auch andere Hotels nach Verfügbarkeit möglich)

**2.Tag Las Vegas**

Heute besteht die Möglichkeit zu einer Tagestour zum Death Valley.

**3.Tag Las Vegas – Laughlin 80 Meilen/135km**

Nach einem kurzen Abstecher zum Lake Mead und Boulder Dam fahren Sie in den südlichsten Zipfel von Nevada, nach Laughlin. Übern.

STD+Sup Hotel Aquarius am Colorado River.

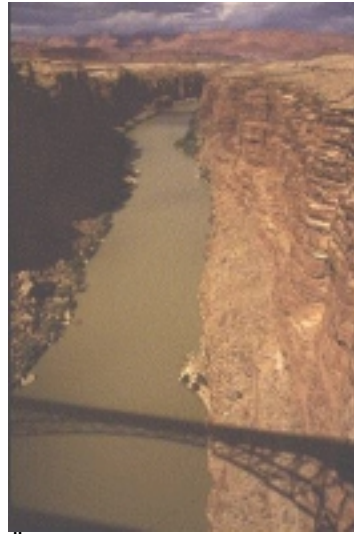
**4.Tag Laughlin Grand Canyon 210 Meilen/350km**

Auf der anderen Seite des Colorado Rivers sind Sie in Arizona und erreichen nach 25 Meilen den kleinen Ort Kingman. Von hier aus können Sie entweder über den Highway oder aber über die historische Route 66 weiterfahren. Am späten Nachmittag erreichen Sie den Southrim des Grand Canyon. Übern. STD: Yavapai Lodge EAST und SUP: Thunderbird Lodge, beide innerhalb des NP gelegen.

**5.Tag zum Grand Canyon Northrim 220 Meilen/ 360km**

Obwohl Luftlinie nur wenige Kilometer entfernt,

müssen Sie um die gewaltige Grand Canyon Schlucht herum fahren.



Über die Navajo Bridge überqueren Sie den Colorado River und fahren den Vermilion Cliffs entlang zum Northrim des Grand Canyon, der ca. 500m höher als der Southrim ist und erst an Mitte Mai erreicht werden kann. Übern. (STD+SUP) Grand Canyon Lodge Northrim.

**6.Tag Grand Canyon North-Bryce Canyon 180Meilen/300km**

In dem kleinen Ort Kanab- im Süden von Utah – wurden viele Westernfilme gedreht. Vorbei am Red Canyon erreichen Sie den Bryce Canyon . 2 Übernachtungen

STD: Bryce View Lodge am Eingang gelegen

SUP: Bryce Canyon Lodge Cagons innerhalb des Nationalparks.



Ein besonderes Erlebnis ist der Sonnenuntergang am Bryce Canyon.

**7.Tag Bryce Canyon**

Sie haben den ganzen Tag um durch diesen attraktiven Nationalpark zu wandern oder auch eine Reittour zu unternehmen.

**8.Tag Bryce Canyon – Capitol Reef NP 115 Meilen/ 190km**

Vorbei am Escalante Canyon führt die malerische Route durch den Süden von Utah zum nächsten Nationalpark, dem Capitol Reef. Übern.

STD+SUP im Best Western Capitol Reef.



Im Escalante Canyon – Hole in the Rock

**9.Tag Capitol Reef NP – Monument Valley  
200Meilen /330km**

Auf einer grandiosen und ungewöhnlichen Strecke geht es durch den Süden von Utah zum Lake Powell und dann weiter zum Monument Valley .



Übern. STD+SUP Gouldings Lodge

**10.Tag Monument Valley – Moab  
150Meilen/250km**

Durch eine einzigartige Landschaft führt die Strecke nach Moab, dem Ausgangspunkt für den Arches und den Canyonlands Nationalpark.  
2 Übern. STD: Valley Inn  
SUP: Red Cliff Lodge

**11.Tag Arches NP**

Heute können Sie den Arches und den den Canyonlands Nationalpark erkunden, oder aber auch eine Wildwassertour auf dem Colorado River unternehmen

**12.Tag Moab – Vernal /Dinosaur NP 255  
Meilen/ 420 km**

Es geht weiter in nördlicher Richtung über Price nach Vernal, dem Ausgangspunkt in den Dinosaur Np. Übern. (STD+SUP) im Best Western Dinosaur Inn.

**13.Tag Vernal – Flaming Gorge – Riverton 250  
Meilen/415km**



An der Grenze zu Wyoming liegt der Flaming Gorge Stausee. Weiter über Rock Springs führt die Strecke an der Ostflanke der Rocky Mountains entlang on den kleinen Ort Riverton. Übern. STD+SUP Hotel Holiday Inn

**14.Tag Riverton – Cody 140 Meilen/230km**

In Thermopolis befinden sich die größten Thermalquellen in Nordamerika. Auf landschaftlich reizvoller Strecke geht es weiter nach Cody. In diesem Westernort finden im Sommer täglich Rodeos statt. Übern. STD+SUP Buffalo Bill Village.

**15.Tag Cody – Yellowstone Nationalpark /90  
Meilen / 150km**

Die Straße führt weiter bergan vom 1500m hoch gelegen Cody bis zum 2609m hohen Sylvanpass am Eingang des Yellowstone Nationalparks. Am Nachmittag haben Sie noch genügend Zeit für die ersten ausführlichen Besichtigungen. Übernachtung Canyon Lodge  
STD: Frontier Cabins /SUP: Western Cabins

**16.+17.Tag Yellowstone Nat.Park 120Meilen/  
200 km**

Zwei weitere Tage stehen Ihnen für Touren und Wanderungen in diesem herrlichen Gebiet zur Verfügung. Es ist der flächenmäßig größte und gleichzeitig auch der erste Nationalpark der USA. Es ist ein „Märchenland“ von 250 aktiven Geysiren, heißen Quellen, brodelnden Schlammflöchern, Wasserfällen, Kalksinterterrassen, Canyons und unendlichen Wäldern. Dieser Nationalpark verfügt über eine reiche Tier- und Pflanzenwelt.  
2 Übernachtungen STD: Lake Lodge Frontier Cabin  
SUP: Old Faithful Inn (Eastwing Standard)

**18.Tag Yellowstone - Teton Nat. Park  
100 km**

Direkt südl. schließt sich der Teton Nationalpark mit seiner Gipfelkette von 8 Bergen über 3.400m bis 4200m an. Sie übernachten im Hotel

Painted Buffalo Inn (STD) oder in der Teton Mountain Lodge (SUP). Von hier aus kann man herrliche Touren zum Jackson Lake machen, oder wer möchte kann auch eine Wildwassertour unternehmen

**19.Tag Jackson - Salt Lake City**  
**285Meilen / 470 km**

Sie verlassen das Hochgebirge und fahren am großen Salzsee entlang nach Salt lake City, die Hauptstadt der Mormonen. 2 Übern. im Red Lion Downtown (STD) bzw. Little America Hotel Towerroom (SUP)

**20.Tag Salt Lake City**

**21.Tag Salt Lake City – Las Vegas 420 Meilen/ 700km**

Auf dem Highway 15 führt die gesamte Strecke nach Süden zurück nach Las Vegas .  
 Übern. STD: Hampton Inn  
 SUP: JW Marriott

**22.Tag Abreise**

**Alle Preise 2011 in Euro pro Person :**

M-22a/07 STANDARD	Saison	2 Pers	3 Pers	4 Pers	1 Pers
1 Zimmer/ Auto Midsize	15.5.- 15.10.11	<b>1560</b>			<b>3120</b>
1Zimmer/ Auto Fullsize 1)			<b>1122</b>	<b>871</b>	
2 Zimmer/ Auto MiniVan			<b>1950</b>	<b>1463</b>	
M-22a/07 SUPERIOR	Saison	2 Pers	3 Pers	4 Pers	1 Pers
1 Zimmer/ Auto Midsize	15.5.- 15.10.11	<b>2220</b>			<b>4440</b>
1Zimmer/ Auto Fullsize 1)			<b>1578</b>	<b>1233</b>	
2 Zimmer/ Auto MiniVan			<b>2828</b>	<b>2099</b>	

**Einmaliger Mietwagen Saisonzuschlag 15.7.-31.8.11: €40 je Wagen/Woche**

1) bei 4 erwachsenen Personen empfehlen wir als Fahrzeug einen MiniVan. Zuschlag siehe Tabelle.  
 Mietwagen mit **Navigationssystem** gegen Aufpreis von ca. **40 Euro je Woche** an den meisten Stationen buchbar.

**Kinder bis 11 Jahre zahlen pauschal 120 Euro** bei Unterbringung im Zimmer mit zwei vollzahlenden Personen

**Eingeschlossene Leistungen :**

**Unterkunft:** in guten Mittelklassehotels in touristisch guter Lage und in Nationalparks; alle Zimmer mit Bad/WC, TV, Telefon und Klimaanlage  
**Auto:** Mietwagen „All Inklusiv“ mit unbegr. Meilen, CDW Haftpflichtvers. ohne Selbstanteil des Mieters, (in Kanada 300\$ Selbstbeteiligung)  
 Zusatzaftpflichtversicherung je nach Vermieter 1Mio. \$ bis 1,5 Mio €, 1.Tankfüllung, alle Zusatzfahrer über 25 Jahren, Personen- Insassenversicherung, Gepäckversicherung (ausg. an New York).

Für Fahrer 21-25 Jahren ist am Ort eine Zusatzversicherung abzuschließen (20\$/Tag) . Soweit mehrere Fahren zw. 21 und 25 Jahre sind empfehlen wir unseren **Tarif „Under 25“** der etwa 60-80€ je Woche höher ist, aber dann günstiger als die am Ort zu zahlenden Zusatz-Versicherung.

	
<b>Kat: H Midsize:</b> Fahrzeug der Mittelklasse etwa vergleichbar mit Opel Vectra. Gut geeignet für 2 Personen mit Gepäck	<b>Kat: J Fullsize:</b> Fahrzeug der gehobenen Mittelklasse etwa vergleichbar mit Opel Omega. Gut geeignet für 2 Erw. und 2 Kinder mit Gepäck
	
<b>Kat: V MiniVan:</b> 7-Sitzer, ideal für 4 Erwachsene mit Gepäck, vergleichbar mit Opel Zafira	<b>Kat: Standard SUV :</b> Chevr. Trailblazer o.ä. für 4 Erw. mit Gepäck, 4 Türen (Preise ähnl. wie Mini van)
	<b>&lt;&lt;Kat: S Midsize SUV Jeep Liberty o.ä.:</b> SUV für 2-3 Erw. mit Gepäck, 4 Türen

**Alle Fahrzeuge** haben autom. Getriebe, Klimaanlage, Servobremsen und Servolenkung, Radio, CD-Player. Wir vermitteln Fahrzeuge renommierter Vermietunternehmen wie z.B. Alamo, Budget, National, Avis, Hertz. Sollten Sie einen bestimmten Vermieter wünschen, geben Sie dies bitte bei Ihrer Anfrage an.

**Infopakete:** mit ausführlicher Streckenbeschreibung, Straßenkarten, Reiseführer

**Navigationssystem Mehrpreis je Woche €50**

**Nicht eingeschl. sind:** sämtl. Mahlzeiten, Benzin und ggf. Straßenbenutzungsgebühren, Nationalparkeintritt, Parkgebühren, Anreisekosten

**Warum nicht mal im Urlaub ein SUV Fahrzeug fahren ?**

	
<b>Midsize SUV (Jeep</b>	<b>Standard SUV ( GMC</b>

Liberty o.ä) 2-3 Pers. <b>Mehrpreis pro Woche:</b> zu Midsize : €25 zu Fullsize: €0	Envoy o.ä.) bis 4 Pers. <b>Mehrpreis pro Woche:</b> zu Midsize : €125 zu Fullsize: €100 zu Minivan: €0
--	--

**Zuschlag für deutschsprachiges  
Navigationssystem:**  
(nicht in allen Station verfügbar)  
**je Woche + 50 Euro**

**Für die Flugreise** unterbreiten wir Ihnen gerne  
tagesaktuelle Flugpreisangebot.

**Sie können diese Mietwagentour auch nach  
eigenen Wünschen ändern. Geben Sie uns Ihre  
Vorstellungen und Wünsche an, wir erstellen Ihnen  
dann dafür ein konkretes Angebot.**

26.10.10